

# **Currículo**

## **Rediseñando la ruta de aprendizaje del colaborador**

**Wilmar Parra**

# ¿Qué buscamos resolver?

La mayoría de las universidades corporativas no tienen un problema de contenido... tienen un problema de operación.

## 1. Sobrecarga operativa.

Equipos haciendo tareas repetitivas en Moodle en lugar de llevarlo a otro nivel.

## 2. Desalineación.

Los contenidos no llegan cuando el colaborador los necesita.

## 3. Impacto del error humano.

El impacto del trabajo manual puede desencadenar errores.



# Arquitectura

## Datos base

- Campo personalizado: cargo.
- Variable clave: tiempo en la organización.

## Motor de reglas

- Asignación de rutas por cargo.
- Estructura de etapas y cursos.

## Automatizaciones

- Matrícula automática por etapa.
- Re-matrícula por vigencias.
- Asignación a grupos para tutores.

## Notificaciones

- Tutor: cuando se le asignan grupos.
- Administrador: cuando hay excepciones.



# Implementación con el cliente

Implementamos el modelo en Colgas con seis etapas, desde onboarding hasta consolidación.

## Reglas del sistema:

1. Asignación automática de ruta por etapas
2. Matrículas automáticas
3. Asignación de tutores
4. Vigencias automáticas



Etapa de Descubrimiento

### CURSOS REQUERIDOS

Seleccione filtros para empezar

### CURSOS LIBRES

Seleccione filtros para empezar

### MI PROGRESO

### CONOCE OTROS CARGOS

### GERENCIA

Seleccione Filtro



### CARGO

Seleccione Filtro



- ♦ **Asignación automática de ruta por etapas**

El sistema asigna una ruta de aprendizaje según el cargo del usuario y lo ubica en una etapa específica con base en su tiempo en la organización, matriculándolo en los cursos correspondientes.

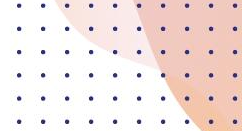
- ♦ **Asignación de tutores**

El usuario es asignado a un tutor mediante grupos, según variables como cargo y ubicación. Si el grupo existe, se activa el tutor; si no, se notifica al administrador.

- ♦ **Vigencias automáticas**

Cuando un curso vence, el sistema calcula el tiempo desde su aprobación y matricula automáticamente al usuario en la nueva versión disponible del curso.

# ¿Cómo funciona?



Cargo	Perfil
ADMINISTRADOR LOGISTICO	Gerencia_Cursos
AYUDANTE I	
1	viernes, 13 de marzo de 2026
Etapa Cero	Etapa: 1   Duración (días): 1
PROTECCION_DATOS	Habeas-general Vigencia (días): 0
INDUCCION_CORPORATIVA	Vigencia (días): 0
RODANDO ESTRATEGIA	Ayudante_(profile_field_Department) Vigencia (días): 0
ETICA_DELITO	Vigencia (días): 0
SEGURIDAD_INFORMACION_2024	Vigencia (días): 0



# Panel de control - Vista estudiante

The screenshot shows a Moodle dashboard for 'AYUDANTE I' (Version 1). At the top, it displays 'Progreso general' at 0% with a progress bar. Below this, it shows 'Día 46 de 5' and '100% del tiempo transcurrido' with a warning icon for 'Tiempo vencido'. A horizontal bar indicates the progress of four stages: 'Etapa Cero', 'Etapa Descubrimiento', 'Etapa Entrenamiento', and 'Etapa Consolidación'. A central progress flow shows four numbered steps: 1. Etapa Cero (0%), 2. Etapa Descubrimiento (0%), 3. Etapa Entrenamiento (0%), and 4. Etapa Consolidación (0%). The 'Etapa Cero' step is highlighted with a red box. Below this, the 'Etapa Cero' details are shown, including the start date 'viernes, 13 de marzo de 2026, 17:07' and a status of 'En progreso'. A list of courses follows, all with 0% progress and 'No iniciado' status:

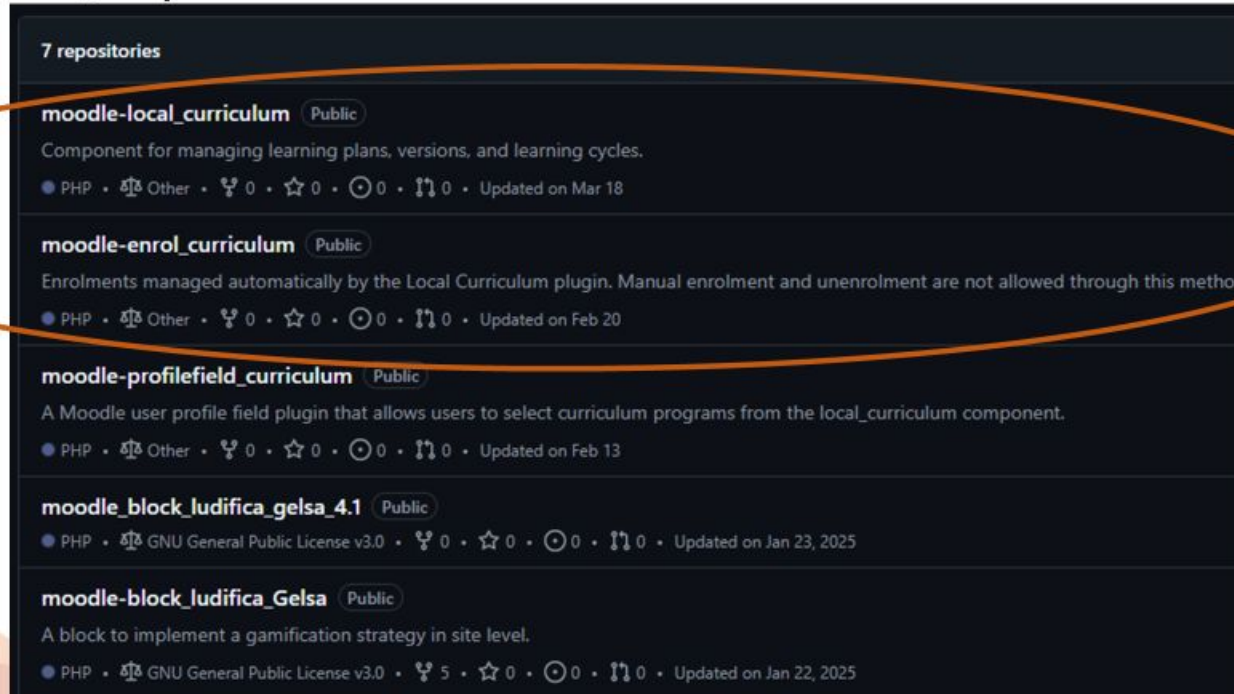
Cursos	Progreso
0 de 11	0%
<input type="radio"/> Protección de datos	No iniciado
<input type="radio"/> Inducción Corporativa	No iniciado
<input type="radio"/> Rodando por Colombia con la Estrategia	No iniciado
<input type="radio"/> Etica y Prevencion del Delito	No iniciado
<input type="radio"/> Seguridad de informacion 2024	No iniciado

Annotations with arrows point to various elements: 'Resumen de la ruta' points to the stage bar; 'Etapas asignadas' points to the numbered flow; 'Progreso de cursos' points to the course list; 'Progreso General' points to the top progress bar; and 'Detalle por etapa' points to the 'Etapa Cero' details section.



# ¿Cómo procede una organización si quiere implementar esta propuesta?

<https://github.com/orgs/Engagement-Colombia/repositories>

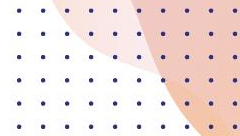


A screenshot of a GitHub page showing a list of 7 repositories under the organization 'Engagement-Colombia'. The repositories are listed in a dark theme. An orange oval highlights the first three repositories: 'moodle-local\_curriculum', 'moodle-enrol\_curriculum', and 'moodle-profilefield\_curriculum'. Each repository entry includes its name, a 'Public' badge, a brief description, and icons for PHP, other languages, stars, forks, and updates.

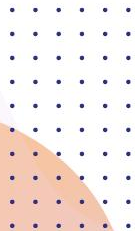
7 repositories

- moodle-local\_curriculum** (Public)  
Component for managing learning plans, versions, and learning cycles.  
● PHP · 📄 Other · 🌟 0 · 🔄 0 · 📁 0 · 📅 Updated on Mar 18
- moodle-enrol\_curriculum** (Public)  
Enrolments managed automatically by the Local Curriculum plugin. Manual enrolment and unenrolment are not allowed through this method.  
● PHP · 📄 Other · 🌟 0 · 🔄 0 · 📁 0 · 📅 Updated on Feb 20
- moodle-profilefield\_curriculum** (Public)  
A Moodle user profile field plugin that allows users to select curriculum programs from the local\_curriculum component.  
● PHP · 📄 Other · 🌟 0 · 🔄 0 · 📁 0 · 📅 Updated on Feb 13
- moodle\_block\_ludifica\_gelsa\_4.1** (Public)  
● PHP · 📄 GNU General Public License v3.0 · 🌟 0 · 🔄 0 · 📁 0 · 📅 Updated on Jan 23, 2025
- moodle-block\_ludifica\_Gelsa** (Public)  
A block to implement a gamification strategy in site level.  
● PHP · 📄 GNU General Public License v3.0 · 🌟 5 · 🔄 0 · 📁 0 · 📅 Updated on Jan 22, 2025





***El impacto de Moodle no está en la operación  
está en el diseño estratégico del aprendizaje.***



**Espacio para preguntas**





**¡Gracias!**