

Encuentro Comunidad



Implementando Moodle: arquitectura e infraestructura

Mauricio Arboleda

Organiza:



UNIVERSIDAD CES
Un compromiso con la excelencia



Universidad[®]
de Medellín
Ciencia y Libertad



Componentes

Acceso por red

Unidad de cómputo

Sistema operativo

Servicios
web

php

Servicios de
BD

Servidor



Servicios en la nube



DigitalOcean



Microsoft
Azure



Amazon Web
Services



Google Cloud
Platform

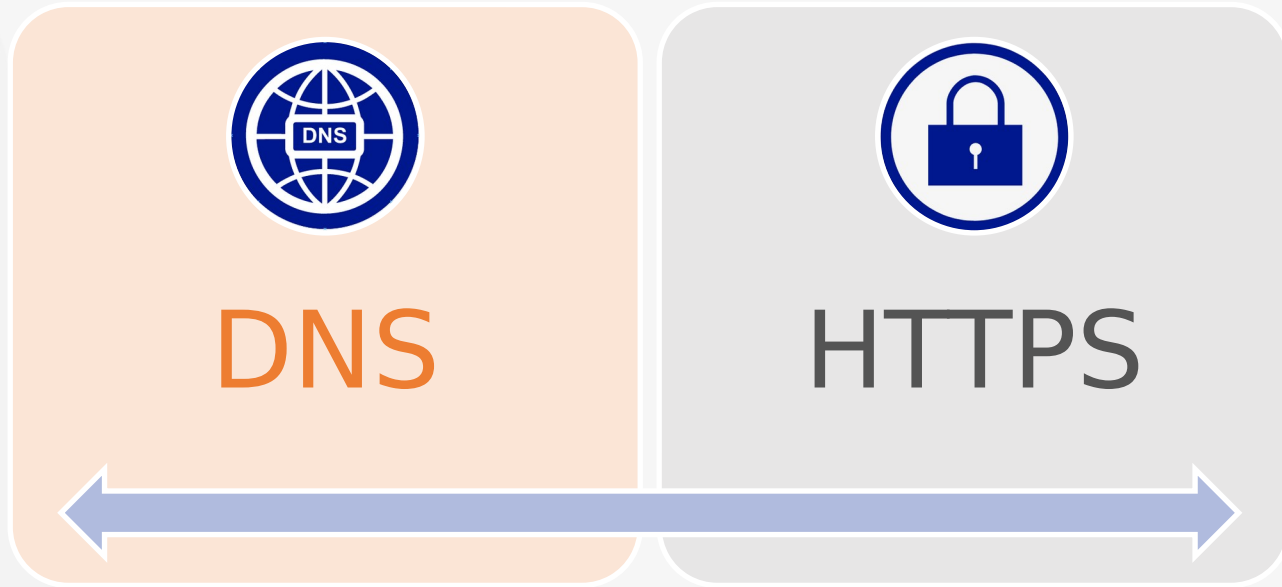


Hostinger

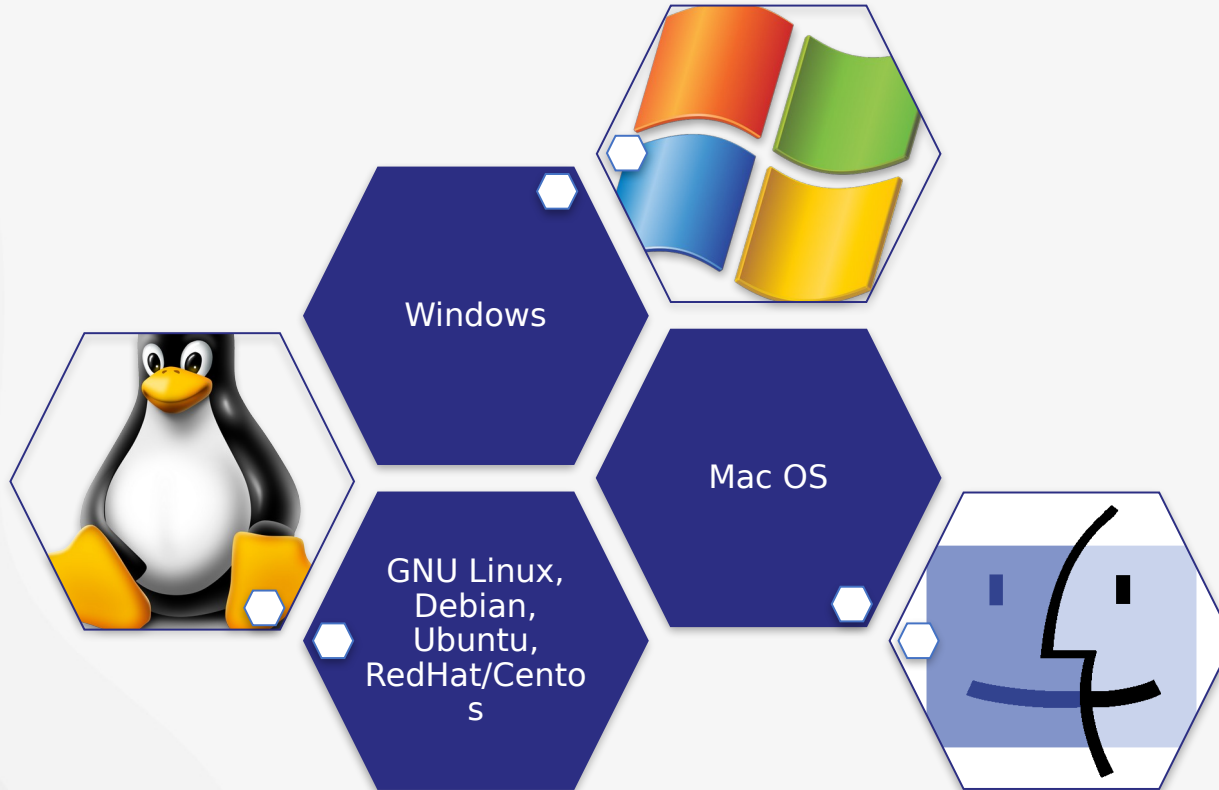


Linode

Red



Elegir sistema operativo



Servicios

Servicios Web

Apache

Nginx

ISS

PHP

Versiones

Bases de datos

MySQL

MariaDB

PostgreSQL

MSSQL

Oracle

Servicio de envío de correo



Interno

Servicios SMTP - Externo

Backups

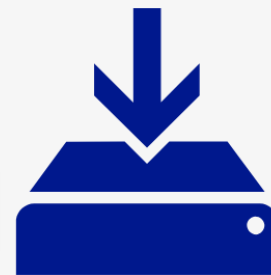
Continuidad del negocio

Errores humanos

Frecuencia del respaldo

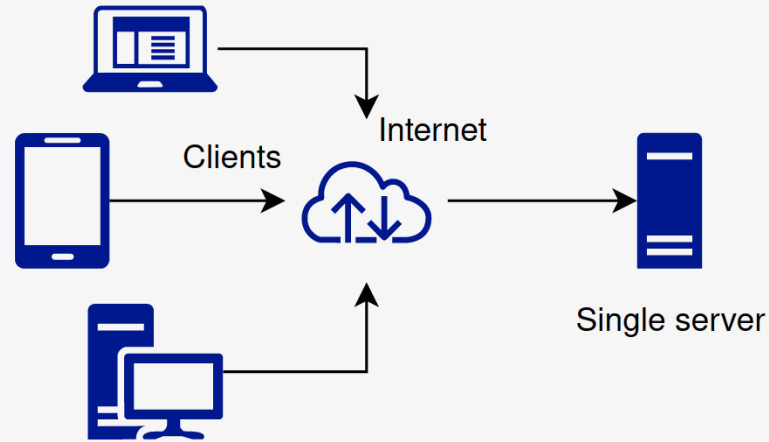
Tipo de respaldo

Copias de seguridad automáticas de Moodle



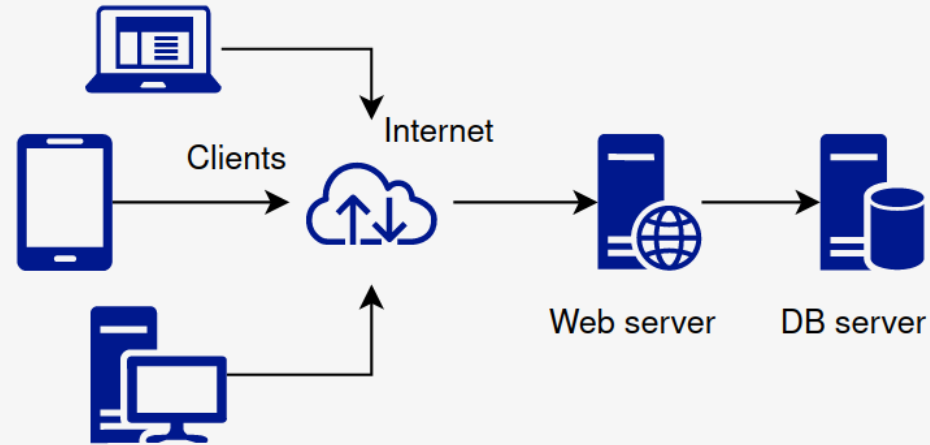
Arquitecturas

Un sólo servidor



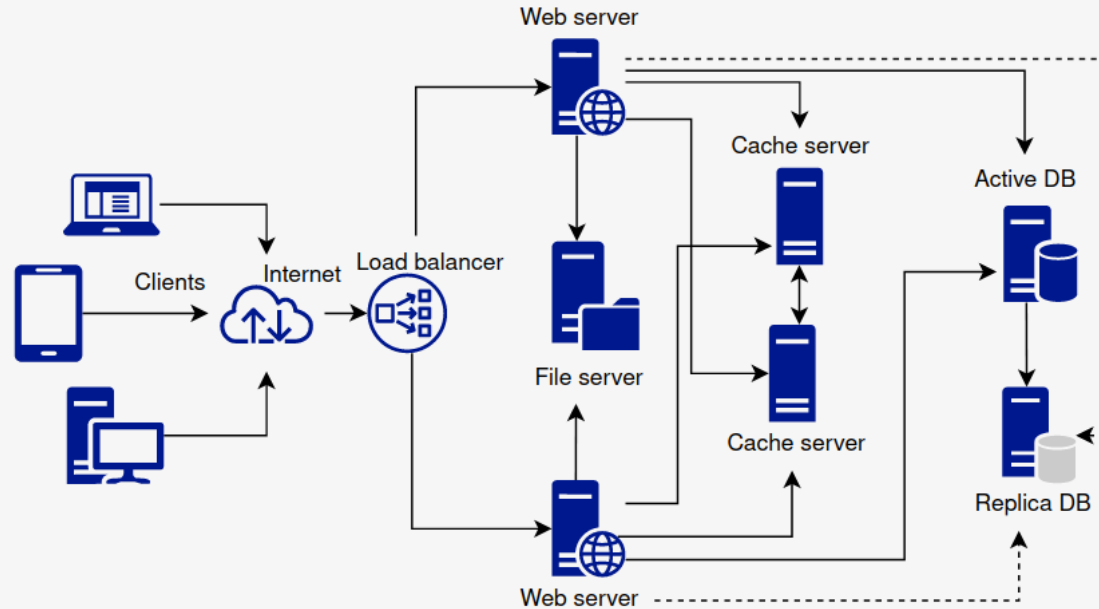
Arquitecturas

Servidor web y servidor de base de datos



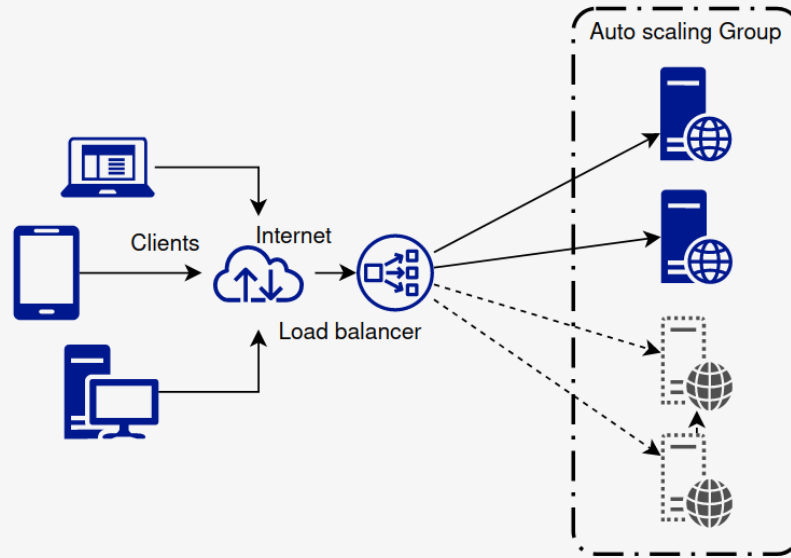
Arquitecturas

Alta disponibilidad



Arquitecturas

Auto escalamiento



Preguntas





¡Gracias!

Organiza:



UNIVERSIDAD CES
Un compromiso con la excelencia



**Universidad
de Medellín**[®]
Ciencia y Libertad



BambuCo